



METISTEC



Kaplamaalı Kovan

PROSHOT

METISTEC PROSHOT

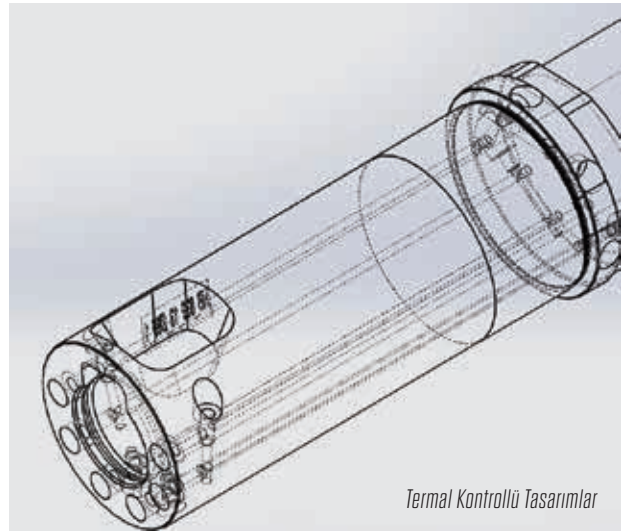
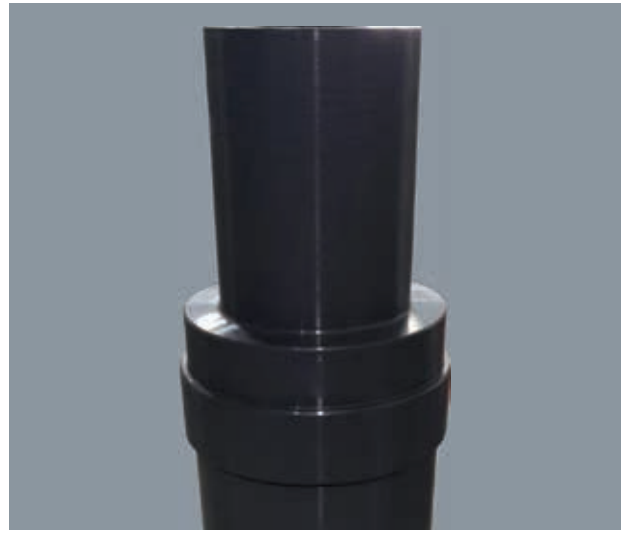
Yüksek basınçlı metal enjeksiyon üretim sürecinde soğuk hazne / kovan kritik bir parçadır. Boyutsal kararlılığı ve kullanım ömrü, üretim için çok önemlidir. Üretim duruşlarına neden olabilecek kovan hasarlarının genellikle en başında; eriyik haldeki metalin kovanda ilk temasta olduğu yerdeki erozyon/sıcak aşınma hasarıdır. Daha sonrasında kovan eksen düzlemselliğinin bozulması/çarpılması hasarı ikinci sırayı alabilir.

UZUN ÖMÜR

Metistec PROSHOT kovan ile; özel malzeme, ısıl işlem, hassas işleme adımları ve kaplama beraberinde kovanlarda uzun ömür sunmaktayız. Özellikle PROSHOT'ın avantajları sıcak aşınma dayanımı yüksek, kovan iç yüzey işleme hassasiyeti çok düşük toleranslara sahip ve çalışma esnasında çarpılmaya uğrama (muz etkisi oluşma) direnci yüksektir.

NADCA STANDARTLARINDA KAPLAMALI KOVAN

Metal Enjeksiyon presleri için farklı ProShot kovan tasarımlarımız bulunmaktadır. Metistec Proshot kovanlarımızda tasarım sürecinin netleşmesi akabinde, NADCA spesifikasyonuna göre AS tablosunda kabul kriterlerine sahip mikroyapısı olan ESR/ESU kalite 1.2367 kimyasalında takım çeliğini, kademeli kaba işleme sonrası yine NADCA ısıl işlem koşullarına göre vakum sertleştirme ısıl işlemi uyguluyoruz. Hassas işleme ile; delik içi çapı boyuna H7 toleransları içinde olacak şekilde yüzey pürüzlülük değerini en düşük seviyeye taşıyoruz. Son ölçü kontrolü ve ölçüm raporu sonrası Metistec hotplus serisi kaplama uygulayarak özel kasalarımızda müşterilerimize sevke hazır hale getiriyoruz.



+90 216 999 88 20
info@metismetal.com
www.metismetal.com

Merkez
Yenişehir Mah Osmanlı Bulvarı 8-1
No: 23 34912 Pendik / İstanbul

Şube
Turgut Reis Mah Anadolu Cad.
No:5 34930 Sultanbeyli / İstanbul